

連携だより

令和7年

3 月号

令和7年3月1日発行

独立行政法人 国立病院機構
呉医療センター・中国がんセンター
地域医療連携室

〒737-0023 広島県呉市青山町3-1
0823-22-3111(代)

紹介予約専用
TEL 0823-22-3816
FAX 0823-32-3070

URL <https://kure.hosp.go.jp>

理念
思いやりのあるやさしい誠実な医療を提供します

3月の花 ハクモクレン



今月号のトピックス

- 新規抗アミロイドβ抗体治療（アルツハイマー病治療薬）追加のおしらせ
アルツハイマー病治療外来 脳神経内科科長 大下 智彦 …… 1
- 地域連携病院紹介 …… 3
- 睡眠時無呼吸症候群の治療 PAP療法不適合・脱落例の対応について
統括診療部長、耳鼻咽喉科・頭頸部外科科長 立川 隆治 …… 4
- 癒しの文庫の紹介 担当職員 栗栖 茂 …… 5
- 乳がんサロンだより 乳腺外科 郷田 紀子 …… 6

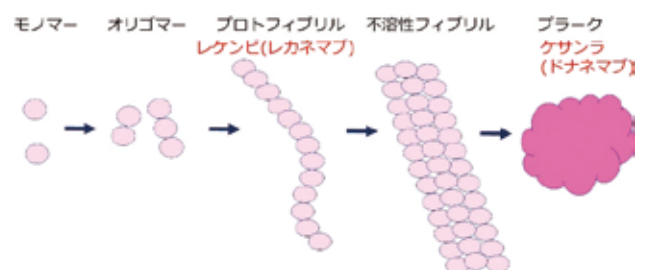
新規抗アミロイドβ抗体治療(アルツハイマー病治療薬)追加のおしらせ

アルツハイマー病治療外来 脳神経内科科長 大下 智彦

昨年2月よりアルツハイマー病の進行を遅らせる抗アミロイドβ抗体治療薬を導入するための専門外来”アルツハイマー病治療外来”を開いたしました。おかげ様で少しずつご紹介いただく患者様も増えてきており、この1年間で10名弱の患者さんの治療を導入することができました。抗アミロイドβ治療薬はレカネマブ（商品名レケンビ、エーザイ社）一剤のみでしたが、昨年末に二剤目の薬剤ドナネマブ（商品名ケサンラ、日本イーライリリー社）が認可され、本年2月末より当院でも開始できる体制を整えました。選択肢が増えた一方、両者の違いや使い分けなどについて質問されることも増えています。このコラムではケサンラとレケンビの共通点と違いについて解説したいと思います。

レケンビ、ケサンラともアルツハイマー病患者の脳に沈着し発症に深くかかわる異常アミロイドたんぱく（アミロイドβ）を除去する抗体ですが、両抗体の作用点が異なります（図参照）。アミロイドβは徐々に凝集していくのですが、凝集早期の状態のアミロイドを除去するのがレケンビで凝集末期の状態のアミロイドを除去するのがケサンラです。

図 アミロイド凝集過程と抗アミロイド抗体の作用点



ケサンラ、レケンビはともに、アルツハイマー病による軽度認知障害(MCI)または軽度認知症(状態)を対象としており、中等度以上の方は対象外となります。治療効果(進行抑制)もほぼ同等であり、費用負担も同等です。点滴時間はケサンラの方がやや早く終わることができですが、両剤とも一時間以内です。また、両剤とも免疫応答に伴う脳浮腫や脳出血(ARIA: Amyloid-Related Imaging Abnormalities、アミロイド関連画像異常)という抗アミロイドβ抗体特有の合併症がおこりえます。ARIAはそのほとんどは無症候ですが、治験ではレケンビ約3%、ケサンラ約6%の方に神経症状(頭痛、けいれん、麻痺など)といった症候性のARIAが生じています。ARIAを検出するために頭部MRIを導入初期には繰り返し検査する点も同様です。参考1にレケンビとケサンラの共通点をまとめています。

参考1.レケンビとケサンラの共通点

対象: アルツハイマー病による軽度認知障害(MCI)または軽度認知症の患者

除外基準: 1cmをこえる脳出血、5個以上の脳微小出血、脳表へモジデリン沈着
頭部MRIをとることができない患者

必要条件: アミロイド沈着の証明(アミロイドPET、髄液アミロイド)*

効果: **18か月の観察で5か月強進行を遅らせる**

一回の治療時間: 点滴1時間以内

薬剤の自己負担額(3割負担の場合): 年間約120万円(収入に応じて**高額療養費制度の適応あり**)

主な合併症: 注射副反応(発熱、発赤など)、**ARIA**

※レケンビまたはケサンラを行う場合にのみアミロイドの検査は保険適応
(診断のみを目的とした検査はできないことに注意)

両剤には相違点もあります(参考2)。抗アミロイドβ抗体は軽症/初期のアルツハイマー病の方が対象ですが、初期であることの条件として神経心理テストのMMSE(ミニメンタルテスト)と認知症の重症度スケールのCDR(Clinical Dementia Rating)の双方の点数が軽症に該当することが求められます。このうち、求められるMMSEの点数に違いがあり、ケサンラの場合はレケンビより若干低め(より認知機能が悪い)の方が対象になります。点滴間隔にも違いがあり、レケンビは2週間で1回ですが、ケサンラは4週間で1回です。1回の容量もレケンビは体重で変更しますが、ケサンラは決まった量を点滴します(4回目から増量する二段階漸増)。また、ケサンラの場合開始後1年経過し時点でアミロイドPETを行い、アミロイドが除去されていることが証明された方は1年で治療を終了します(レケンビは18か月点滴)。なお、当院ではアミロイドPETを自施設で行っており、他院に行かれずとも施行可能です。

従来のアルツハイマー病治療薬はいわば対症療法でしたが、抗アミロイドβ抗体は発病メカニズムのより根本的な部分をターゲットとしており、患者様・ご家族の期待も大きく、このたび二剤目の登場で選択肢が増えたことは喜ばれています。一方、特有のリスクや治療の限界もあり、患者様・ご家族によく理解していただく必要のある治療でもあります。当院ではこのアルツハイマー病疾患修飾薬専用の外来として”アルツハイマー病治療外来(木曜日午前)”を運用しております。事前の頭部画像検査や神経心理テスト(MMSE, 長谷川式テストなど)は特に必要としておりませんので、抗アミロイドβ抗体治療をご希望の患者様がいらっしゃいましたら当院地域連携室までお気軽にご紹介ください。

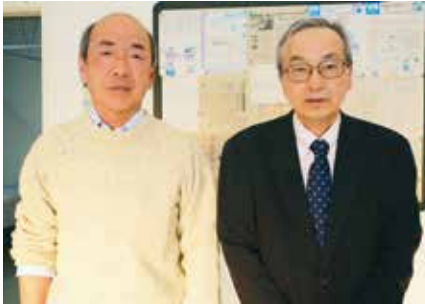
参考2 レケンビとケサンラの主な違い

	レケンビ	ケサンラ
抗体ターゲット	プロトフィブリル	ブラーク
MMSE条件	22点以上	20-28点
点滴回数(4週)	2回	1回
用量	体重で変更	決まった量(4回目から増量)
効果判定検査	なし	12か月でアミロイドPET → 陰性ならば終了
治療期間	18か月	12-18か月 (12か月でアミロイド陰性でない場合は18か月まで延長)

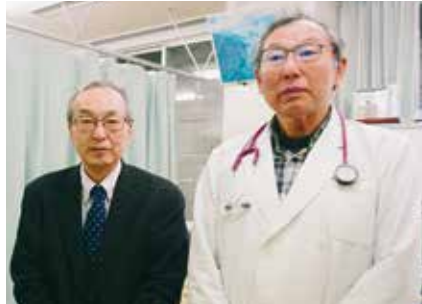
地域連携病院紹介



• 医療法人社団 みめぐみ会 サンククリニック •



• かわぐち胃腸科 •



• 医療法人 山下内科クリニック •



• 医療法人社団 わらび会 脇田医院 •



• 医療法人 若葉会 西条中央病院 •



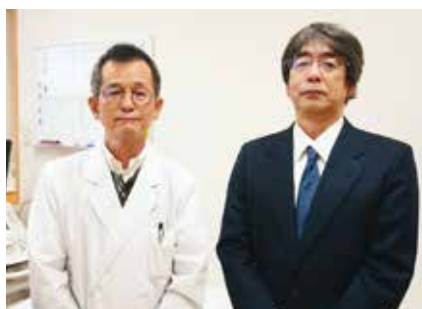
• 医療法人せいざん 青山病院 •



• 医療法人晃全会 大宇根内科呼吸器科 •



• 医療法人社団ヤマナ会 東広島記念病院
リウマチ・膠原病センター •



• 岡本内科・消化器科 •



• 医療法人 TakuYu会 岸槌医院 •



• 医療法人 中央内科クリニック •



睡眠時無呼吸症候群の治療 PAP療法不適合・脱落例の対応について

2025年2月4日(火) 地域医療研修センター定期講演会を開催いたしました。

「睡眠時無呼吸症候群の治療 PAP療法不適合・脱落例の対応について」と題し、統括診療部長、耳鼻咽喉科・頭頸部外科科長の立川隆治先生にスライドを用いて分かりやすくご講演いただきました。(以下抄録より)



統括診療部長
耳鼻咽喉科・頭頸部外科
科長
立川 隆治

近年、睡眠時無呼吸症候群(以下SAS)は、その二次疾患を契機として多くの診療科で診断・治療されるようになった。治療に際しては主にN-CPAPが使用されることとなるが、保険適応の基準を満たさない症例や、適応を満たしてもPAP療法を継続できない症例では、二次疾患のみの治療が継続されSASに対しては無治療という場合が少なくない。経過とともに重症化を来すことも懸念されるものの、明確な対応施設が無いため、無治療のSASと診断された患者が結果として増加している。

今回の講演ではSASの発症機序の解説と併せて、当科でのPAP療法不適合・脱落例の対応についてお話をさせていただきます。



講師
統括診療部長
耳鼻咽喉科・頭頸部外科科長
立川 隆治



座長
副院長
田代 裕尊



質疑
きむら耳鼻咽喉科クリニック
木村 隆広先生



講演会風景



甲状腺外科
松本 和夫

耳鼻咽喉科・
頭頸部外科
古家 裕巳

副院長
田代 裕尊

統括診療部長
耳鼻咽喉科・
頭頸部外科科長
立川 隆治

8A病棟
看護師長
森 智美

8A病棟の看護師の皆さん

癒しの文庫の紹介

担当職員 栗栖 茂

呉医療センターの11階には、患者さん向けの図書室『癒しの文庫』があります。入院及び外来患者さんや付き添いの御家族など、沢山の方に利用頂いています。開館時間は土日祝日にかかわらず、9時から19時まで利用いただけます。図書の貸出は手続き不要で、何冊でも自由に持ち出し可能ですが、約1ヶ月を目途に元の場所に戻していただくというルールを採用しています。

この図書室は、眺望の良さが自慢です。入って真正面の大きな窓から望む、標高737メートルの灰ヶ峰、視点を下に向けると呉市街の本通りから呉越え方面の景色が広がります。このパノラマを見るために来室される方もいらっしゃいます。当院で過ごす時間に、少しばかりのほっこりした時間や場所になれば幸いです。

みなさんのご来室をお待ちしております。



癒しの文庫読書スペース



癒しの文庫から見える景色
灰ヶ峰と院内庭園

【紹介予約専用電話】のお知らせ

紹介の外来予約のお問い合わせは、TEL：0823-22-3816、FAX：0823-32-3070
でお願いいたします。その他のお問い合わせは、病院代表電話0823-22-3111へお願いいたします。

救急外来へのご紹介について

救急車で搬送する患者さんのご紹介は、救命救急センター医師が症状等を直接お伺いさせていただきますので、「救急外来受付」まで電話でご連絡いただきますようお願い申し上げます。

救急外来 TEL 0823-23-1020
受付直通 FAX 0823-21-7474



9月の乳がんサロンは、26日（木）に開催されました。テーマは「乳がんのトピック」でした。講師は、乳腺外科医師の郷田紀子先生です。

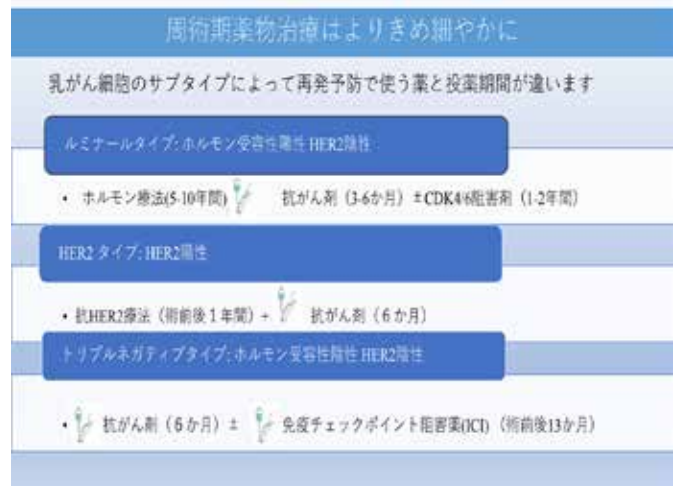
1. 乳腺外科の紹介

呉医療センター乳腺外科は、吉山、郷田、川又、安井の乳腺専門医で対応しております。新規患者様のご紹介は月平均40名以上で、乳がん検診異常、腫瘍の自覚など、多数ご紹介いただいております。昨年度乳癌手術件数も155例と、多くの患者様に安全性の高い手術を受けていただいております。

2. 乳がんの種類と治療

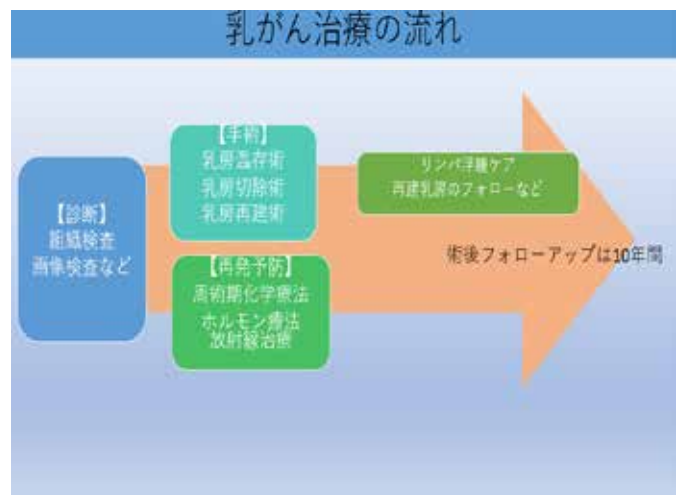
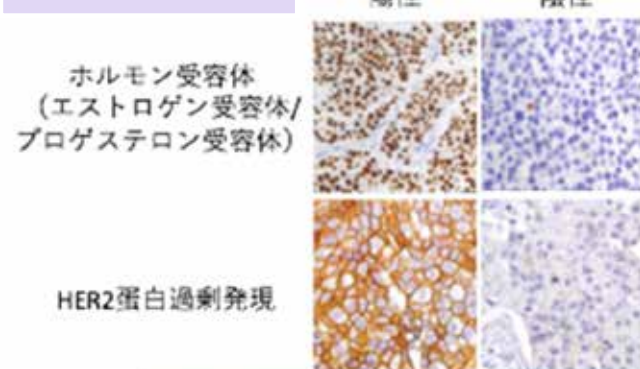
乳癌の約90%以上は「浸潤性乳管癌」と言われ、乳管(母乳の通り道)の細胞ががん化することが原因です。浸潤性の乳癌はタイプが分かれています。最も多いのが女性ホルモンを栄養源としている「ルミナルタイプ」、HER2(ハーツ)という蛋白を持っている「ハーツタイプ」、および、上記のいずれも持たない「トリプルネガティブタイプ」があります。

これらのタイプに応じて再発予防に使うお薬を選んでいきますし、投薬期間も違います。最新の研究結果に基づいてガイドラインで推奨された、一番効果のある治療を行っています。



また、高齢者の乳癌治療においては、手術が最重要とされています。現代の全身麻酔はとても安全です。全身状態を事前に把握して麻酔を行えば、問題なく手術が行えます。術後の経過も若い方とほとんど変わりません。

乳がんのサブタイプ

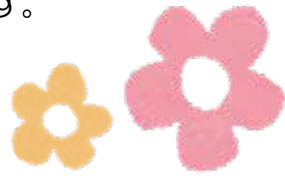


サブタイプの割合



3. 治療後のフォローアップ

乳がんの手術や放射線治療、抗がん剤治療がひと段落したら、術後のフォローアップを10年間行っていきます。かかりつけの先生と連携しながら、ルミノールタイプの方には5-10年間のホルモン療法をお勧めさせていただきます。処方中の副作用対策もできる限り行っていきます。



4. 最後に

乳がんと診断されてから、治療中、そして、治療が終わってからもずっとご不安に思われると思います。インターネットやSNS、お知り合いの方の体験談など、折に触れられることも多いと思います。また、「こんなこと聞いてもいいのかな？」と思われることもきっとたくさんおありだと思います。「患者さんのための乳がん診療ガイドライン」や「乳がんいつでもなんでも相談室」のご紹介をさせていただきます。

ご自分の知りたい内容を無料で閲覧できますし、内容も偏りのないものと言えますのでご参考にされるにはお勧めです。



- 日本乳癌学会が作成したガイドライン(指針)です
- だれでも無料で見れます。本を買うこともできます。

<https://jbcx.or.jp/guideline/p2023/>



乳がんいつでもなんでも相談室

乳がんの専門医があなたに合わせた相談にお応じます



- 広島大学乳腺外科グループの医師で回答させていただく相談サイトです。
- 全国の方から多くの相談をいただき無料で回答が得られます。

5. メッセージ

- がんは早期発見できる病気で完治が望めます。
- しこりの状態で最適な手術の方法を提案します。
- タイプに応じたお薬で再発を予防していきます。
- がんのお薬は日々進歩しています。
- がんに関するインターネットの情報はうまく利用する必要があります。

適切な情報源であることをご確認ください、うまく活用されることをお勧めします。ご不安が最小限になるよう今後も診療を続けてまいりますので、どうぞよろしくお願い申し上げます。



【事前申し込み・お問い合わせ先】

呉医療センター・中国がんセンター
がん相談支援センター

☎ : 0823-24-6358 (直通電話)

平日 : 9時~16時

よろず・がん相談窓口(④番窓口)

平日 : 8時30分~17時15分

寄稿 : 乳腺外科医師 郷田紀子先生

編集 : がん相談支援センター

3月の時間外 研修会／勉強会



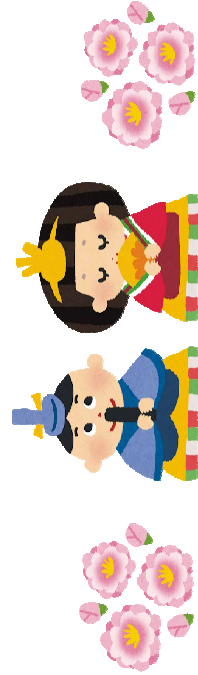
【連絡先】



独立行政法人国立病院機構 呉医療センター・中国がんセンター 管理課 庶務係（教育企画部）
 広島県呉市青山町3番1号 / TEL: 0823-22-3111 / 本: 0823-22-3111 / https://kure.hosp.go.jp

研修会名	日 時	場 所	講 師 ※敬称略	担当部署	院外参加	対象職種
消化器合同オープンカンファレンス 肝・胆・膵及び上部消化管を対象疾患とし、 画像診断から手術・病理診断まで担当各科で検討	3月5日 (水) 18:00～	地域研修センター 1・2	呉医療センター 消化器内科 外科 放射線診断科 病理診断科	消化器外科	○	全職種

自己研鑽で専門性を高めましょう！



〒737-0023 広島県呉市青山町3-1 **地域医療連携室**

河野 博孝 寺尾 秀二
 竹中 恵子 折本 陽一
 片山 千雪

独立行政法人 国立病院機構
呉医療センター・中国がんセンター

(紹介予約専用電話)

TEL: (0823) 22-3816 FAX: (0823) 32-3070