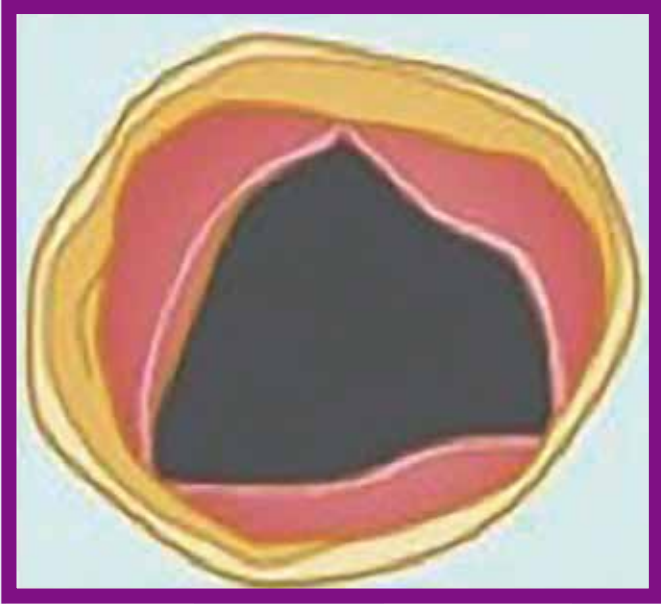


呉心臓センター ニュース

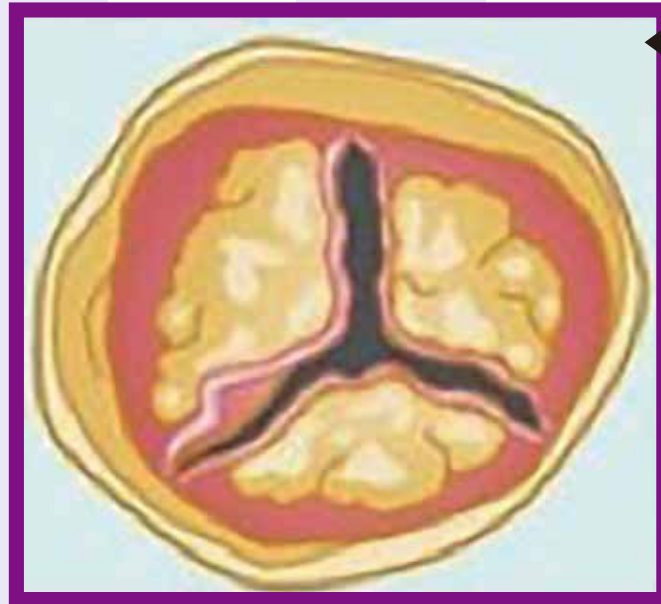
1 2019年
月号

National Hospital Organization Kure Medical Center Kure HEART Center

心臓弁膜症



大動脈弁狭窄症の重症化



聴診器で聞くことの出来る「心雑音」、心電図検査での「不整脈」、胸部レントゲン検査での「心拡大」などで発見される方も多いです。

最近TVコマーシャルでも見かけるようになった心臓弁膜症は、比較的ゆっくりと進行（重症化）することが多いために、強い症状が出るまで気づかないことも多い病気です。

どんな症状？

- ▶ 最近呼吸が苦しくなることが多く、息切れがする
- ▶ 横になると咳が増えて止まらない
- ▶ 動悸がするようになった・不整脈と言われている
- ▶ 夜寝ているときに息苦しさで目が覚める
- ▶ 失神しかかった（または失神した）

治るのかしら？

- ▶ まずは循環器の専門医を受診（または紹介受診）
- ▶ 多くの場合お薬で症状を和らげることが出来ます
- ▶ お薬は根治療法にならないことがあります
- ▶ 重症化した場合には、根治療法として手術（弁置換術や弁形成術）が有効です

気になることがあれば、お近くの医療機関で
聴診器をあてて貰いましょう！



問い合わせ先

〒737-0023 広島県呉市青山町3番1号
独立行政法人国立病院機構

呉医療センター・中国がんセンター 地域医療連携室

TEL (0823) 22-3111 ホームページ <http://www.kure-nh.go.jp/>

当院のロゴマークは『なだらかな海』と『爽やかな風』の自然な調和を表現しております。



ここにあげた症状は、弁膜症に特有のものではなく、時には心臓病以外の疾患の症状のいっつもあります。