

# 呉心臓センター ニュース

2015年  
5月号

National Hospital Organization Kure Medical Center Kure HEART Center

## 大動脈弁狭窄症について



### ・大動脈弁狭窄症とは

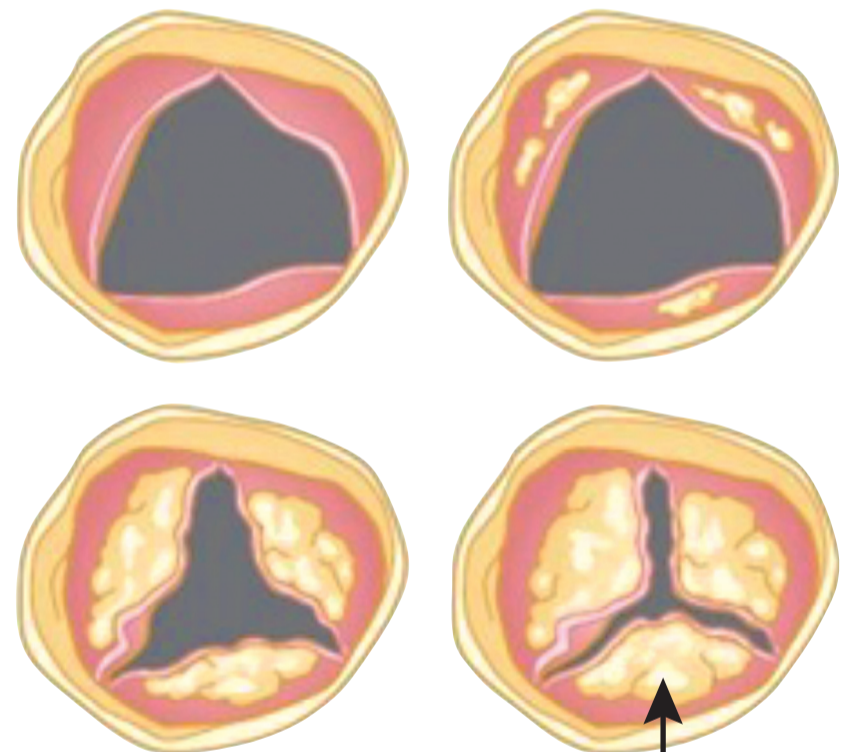
心臓の弁のうち、左心室と大動脈の間にある弁を「大動脈弁」といいます。大動脈弁は、加齢とともに硬くなる(石灰化)変化が起きますが、これにより弁の開きが悪くなった状態を「大動脈弁狭窄症」といいます。

### ・症状は?

弁の変化がかなり進行しても無症状ですが、心臓に負担がかかってくると、「ふらつき」「胸の痛み」「息苦しさ」といった症状が出現します。

### ・放っておくとどうなる?

・心不全で緊急入院になる／致命的な不整脈で突然死の危険。



石灰化

**突然死  
の原因**

### ・治療は?

大動脈弁を人工弁に取り替える(大動脈弁置換術)が一般的最近では、身体に負担の少ないTAVR(経カテーテル的大動脈弁置換術)が一部で行われている。

### 問い合わせ先

〒737-0023 広島県呉市青山町3番1号  
独立行政法人国立病院機構

呉医療センター・中国がんセンター 地域医療連携室

TEL (0823)22-3111 ホームページ <http://www.kure-nh.go.jp/>

当院のロゴマークは「なだらかな海」と「爽やかな風」の自然な調和を表現しております。

