

# 呉心臓センター ニュース

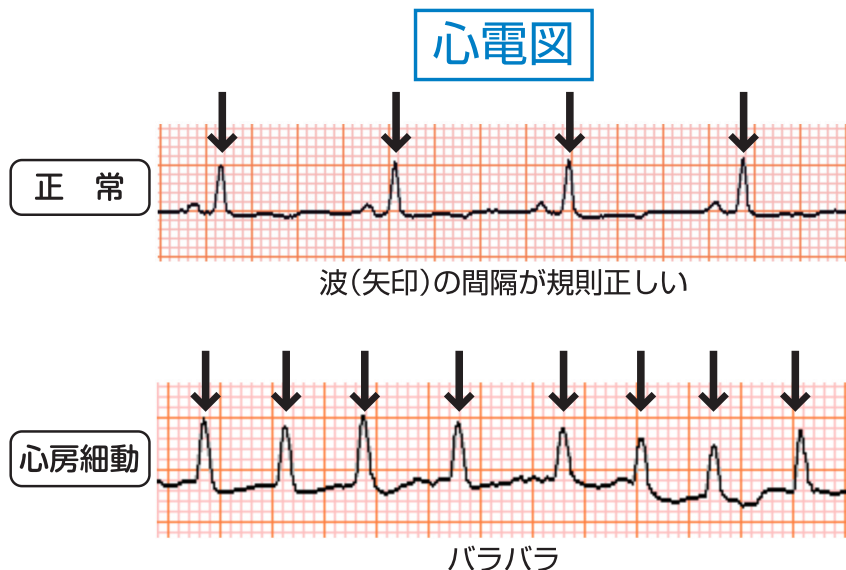
2014年  
2月号

National Hospital Organization Kure Medical Center Kure HEART Center

## 心房細動と脳梗塞

### ・心房細動とは？

不整脈のひとつである心房細動は脈が乱れる、動悸などの症状がありますが、無症状で経過する人もいます。健常人ではストレス、運動などでおこりますが、心疾患のある人にもおこりやすい不整脈です。心房細動では心房が細かく不規則に動くため、左心房の血流が悪くなり血栓ができてやすくなります。



脳梗塞



### ・心房細動と脳梗塞

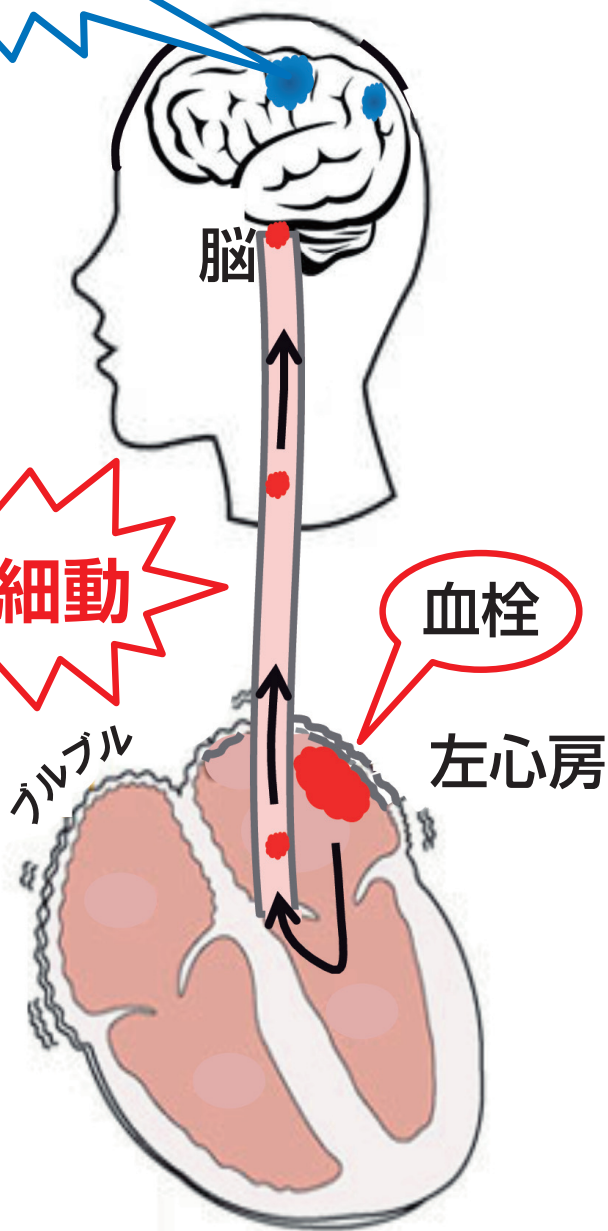
心房細動の合併症として脳梗塞があります。心房細動になると左心房に血栓ができてやすくなるため、これが血流によって脳などの臓器に流れていくと、その臓器の血管がつまり(血栓塞栓症)、たとえば脳の血管がつまれば脳梗塞になります(脳塞栓症)。

### ・心房細動による血栓塞栓症をおこしやすい人

心不全 高血圧 脳梗塞 をおこしたことがある  
糖尿病 高齢者 (65歳以上、特に75歳以上)

心房細動+上記因子にあてはまる数が多いほど血栓塞栓症を起こしやすくなり、血液をサラサラにする薬を飲む必要があります。

心房細動



心房細動のある人、脈が乱れる人、塞栓症を起こしやすいにあてはまる人はかかりつけ医に相談しましょう。



### 問い合わせ先

〒737-0023 広島県呉市青山町3番1号  
独立行政法人国立病院機構

呉医療センター・中国がんセンター 地域医療連携室

TEL (0823)22-3111 ホームページ <http://www.kure-nh.go.jp/>

当院のロゴマークは「なだらかな海」と「爽やかな風」の自然な調和を表現しております。

