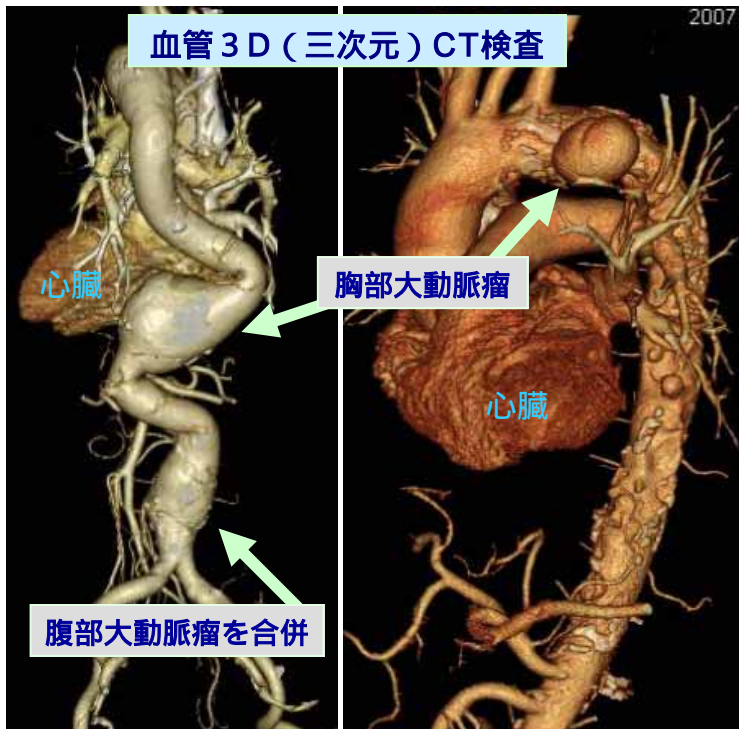


胸部大動脈瘤を放置していませんか？

心臓から送られた血液は、胸部大動脈を通り全身に流れます。直径は2～3 cm ですが、**動脈硬化**などで拡大すると**胸部大動脈瘤**といいます。**胸部大動脈瘤**は、**破裂するまで無症状ですが、一旦破裂すると非常に危険な病気です（死亡率80%）**。5 cmを超えると破裂（大出血）や大動脈解離（血管壁の一部が裂ける）の危険が高くなります。治療は、**人工血管置換術**（年間4,000件）が行われます（ステントグラフト治療も行なわれますが一般的ではありません）。**人工血管置換術の手術成績は良好です（当院死亡率1.5%、全国死亡率6.8%）**。しかし、破裂後は手術にたどりつけても成績は良くありません（全国死亡率30.3%）
日本胸部外科学会2005年調査



胸部大動脈瘤は、約50%に、虚血性心疾患（狭心症、心筋梗塞）を合併します。**心臓カテテル検査、または心臓CT検査を行い、虚血性心疾患の有無を確認、治療する必要があります。**

破裂による死亡と心筋梗塞、2つの危険



胸部大動脈瘤は命の時限爆弾

破裂しないうちに手術が必要です。



胸部大動脈瘤は、胸部レントゲン、胸部CT、心エコー検査で見つかります。動脈硬化が心配な方、65歳以上の方は、年一回、検査を受けるようにしましょう。

『呉心臓センター』は、循環器科、心臓血管外科、救命救急部、手術部、地域医療連携室などの協力で、**地域で唯一、心臓当直医師による24時間診療体制**を行っています。

『呉心臓センター』は休日、夜間の診療体制に特に力をいれていますが、日常診療でも循環器科、心臓血管外科は、**芸南地域で最大数の心臓カテテル治療、心臓大血管手術**を提供しています。

心臓疾患の緊急時は「呉心臓センター」へ

時間内（平日8時30分～17時15分）・救急外来受付 (0823) 22-3111 内線3000番
 時間外、夜間休日（上記以外の時間帯）・救急外来受付 (0823) 23-1020

問い合わせ先

〒737-0023 広島県呉市青山町3番1号

独立行政法人国立病院機構

呉医療センター・中国がんセンター 地域医療連携室

TEL (0823) 22-3111

ホームページ <http://www.kure-nh.go.jp/>



当院のロゴマークは『なだらかな海』と『爽やかな風』の自然な調和を表現しております。

